

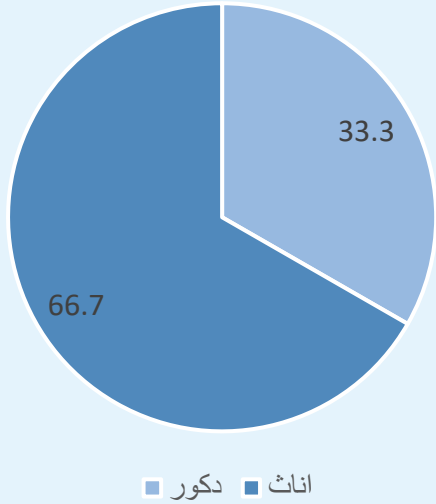
نتائج استفتاء المستفيدين من جمعية أرفى للتصلب المتعدد

تحليل: أ. ناصر الحشيان

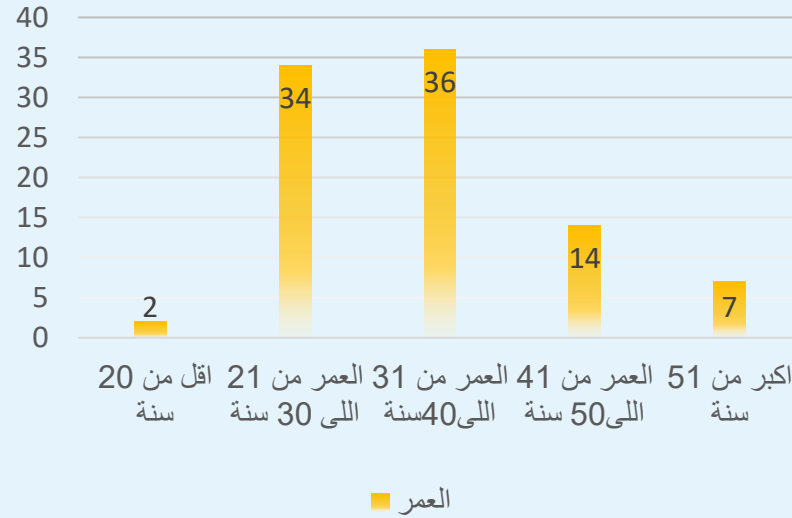


معلومات عن شركائنا المشاركين بالاستفتاء

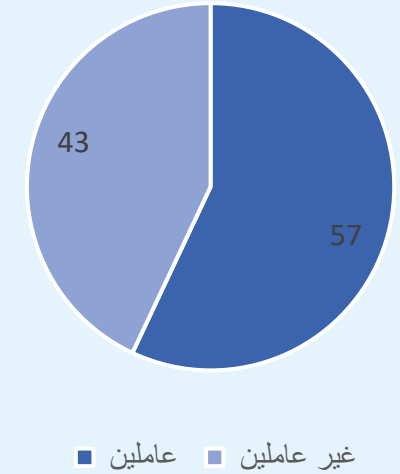
نسبة شركائنا من الجنسين



الفئات العمرية



نسبة الغير عاملين من شركائنا



رغبات شركائنا بالخدمات المقدمة من الجمعية

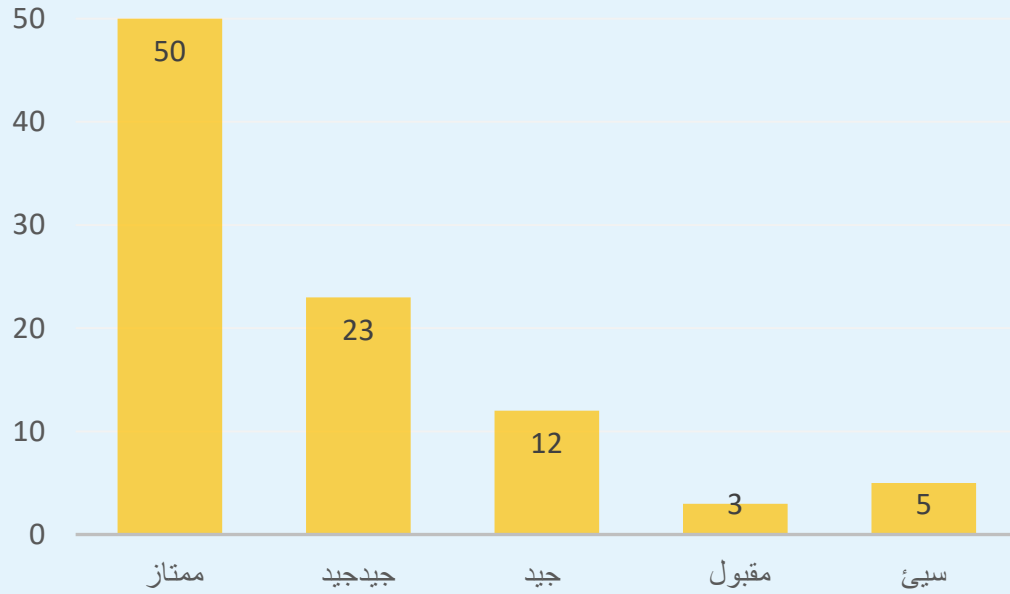
رغبة شركائنا بالخدمات المقدمة من الجمعية



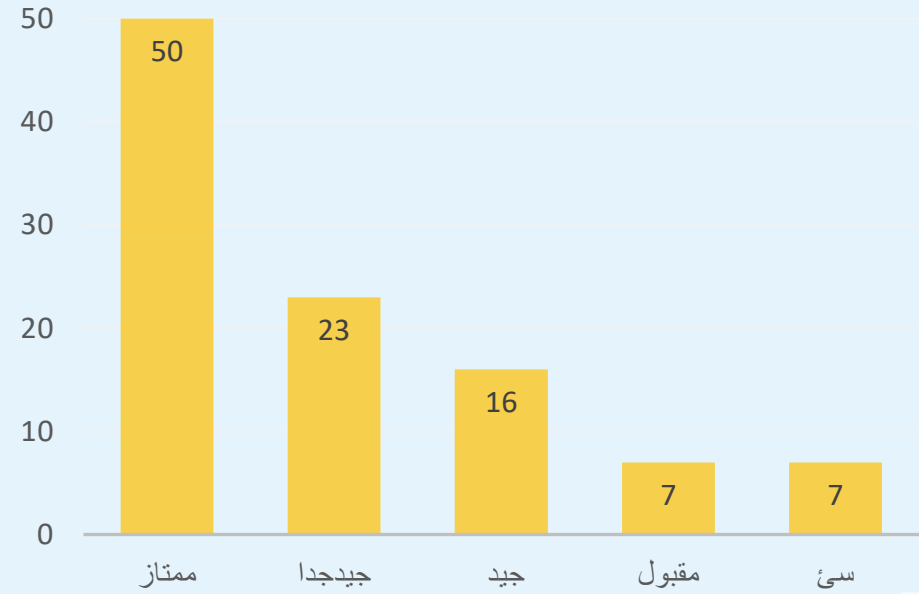
العدد	البرامج المطلوبة حسب اختيار شركائنا
35	السلوكيات الصحية التي تساعد في التخفيف من اعراض التصلب المتعدد
28	الاستشارات و الإرشاد
26	التركيز على اهم الأمراض الخاصة بالتصلب
20	التركز على المعلومات و الأحصاءات التي تختص في التصلب المتعدد
14	المنتديات و المؤتمرات
11	تشجيع البحوث العلمية

ما تقييمك لموظفينا من حيث الخبرة و المعرفة و اللباقة؟

ما تقييمك لموظفينا من حيث الخبرة و المعرفة و اللباقة؟

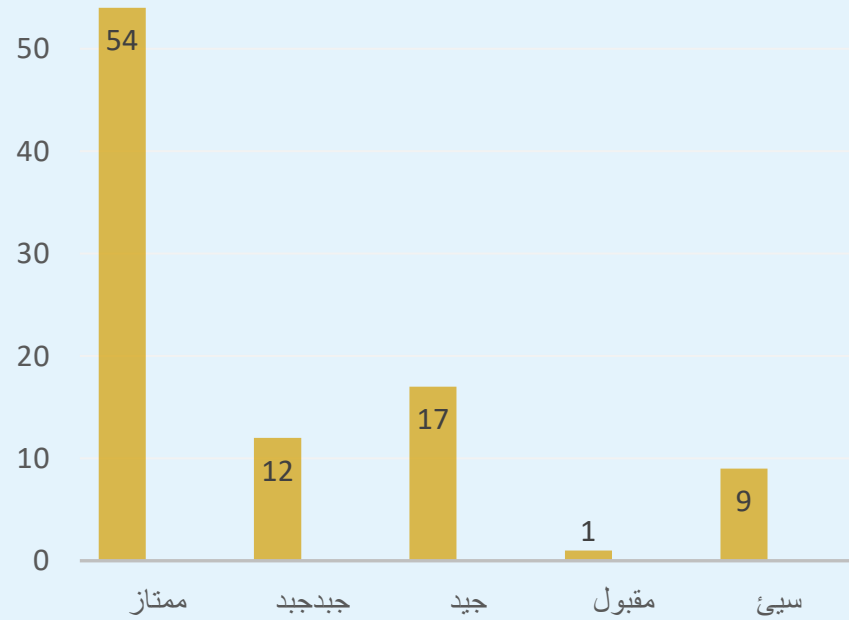


كيف تقييم الدقة و تناسب وقت تنفيذ الخدمة و تحقيق متطلباتك؟



تقييم أداء الجمعية و الخدمات المقدمة

ما تقييمك لنا من حيث سهولة أداء الخدمة؟



تقييم جودة خدمات الجمعية

